

PRESTIGE, CONFORT ET QUALITÉ AU CŒUR DE MONTRÉAL

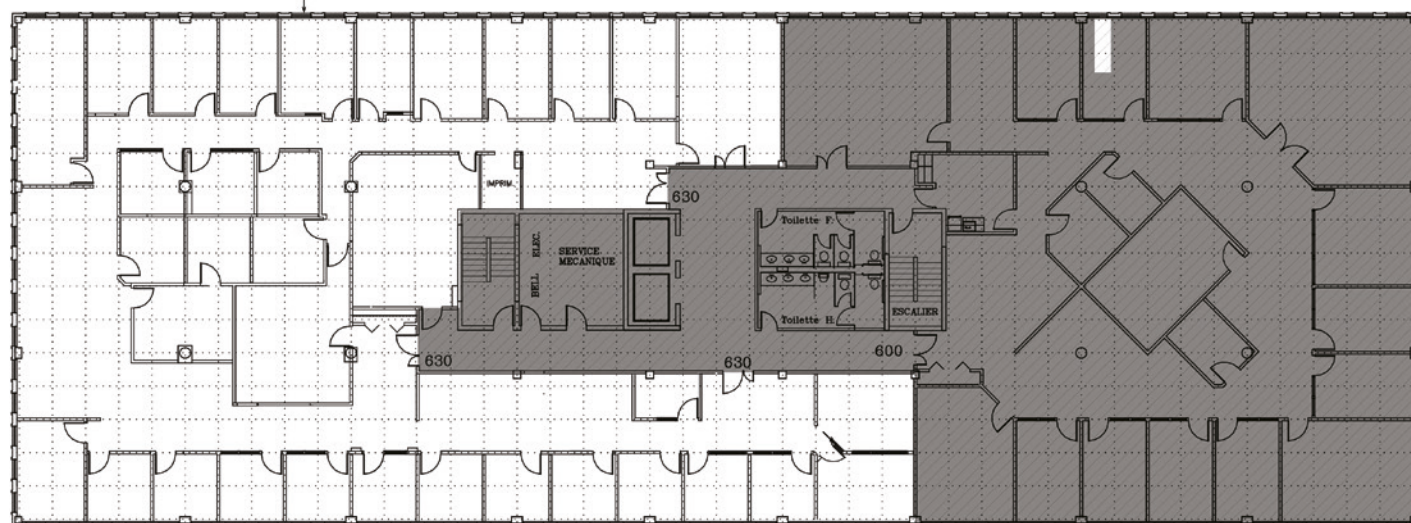
**LOCAUX
DISPONIBLES
À PARTIR DE
JANVIER
2022!**



IMMEUBLE CLASSE « AAA »

- 100 à 8 000 pieds carrés disponibles
- Accès facile à l'autoroute Métropolitaine (40) et à l'autoroute des Laurentides (15)
- Près de la station de métro Henri-Bourassa et à côté du futur REM
- Près des gares Ahuntsic et Bois-de-Boulogne du train de banlieue
- Deux ascenseurs rapides et sécuritaires
- Fibre optique disponible
- Système de surveillance avec caméra
- Système de gicleurs
- Bureau clé en main
- Stationnements extérieurs et intérieurs

LOCAL A LOUER
AIRE=7920 PI.CA.



À LOUER

LE 1600 HENRI-BOURASSA

1600, BOUL. HENRI-BOURASSA O., 6^e ÉTAGE (SUITE 630), 7920 PI.CA.

POUR PLUS DE RENSEIGNEMENTS:
Alessandro Di Zazzo, B.A.A.,
Vice-président & Sec. Trésorier

514 336-1811 poste 222
alex dizazzo@gmail.com
rodimax.com

